

По вопросам продаж и поддержки обращайтесь:

Архангельск (8182)63-90-72
Астана +7(7172)727-132
Белгород (4722)40-23-64
Брянск (4832)59-03-52
Владивосток (423)249-28-31
Волгоград (844)278-03-48
Вологда (8172)26-41-59
Воронеж (473)204-51-73
Екатеринбург (343)384-55-89
Иваново (4932)77-34-06
Ижевск (3412)26-03-58
Казань (843)206-01-48

Калининград (4012)72-03-81
Калуга (4842)92-23-67
Кемерово (3842)65-04-62
Киров (8332)68-02-04
Краснодар (861)203-40-90
Красноярск (391)204-63-61
Курск (4712)77-13-04
Липецк (4742)52-20-81
Магнитогорск (3519)55-03-13
Москва (495)268-04-70
Мурманск (8152)59-64-93
Набережные Челны (8552)20-53-41

Нижний Новгород (831)429-08-12
Новокузнецк (3843)20-46-81
Новосибирск (383)227-86-73
Орел (4862)44-53-42
Оренбург (3532)37-68-04
Пенза (8412)22-31-16
Пермь (342)205-81-47
Ростов-на-Дону (863)308-18-15
Рязань (4912)46-61-64
Самара (846)206-03-16
Санкт-Петербург (812)309-46-40
Саратов (845)249-38-78

Смоленск (4812)29-41-54
Сочи (862)225-72-31
Ставрополь (8652)20-65-13
Тверь (4822)63-31-35
Томск (3822)98-41-53
Тула (4872)74-02-29
Тюмень (3452)66-21-18
Ульяновск (8422)24-23-59
Уфа (347)229-48-12
Челябинск (351)202-03-61
Череповец (8202)49-02-64
Ярославль (4852)69-52-93

Единый адрес: atm@nt-rt.ru | http://www.azimut.nt-rt.ru

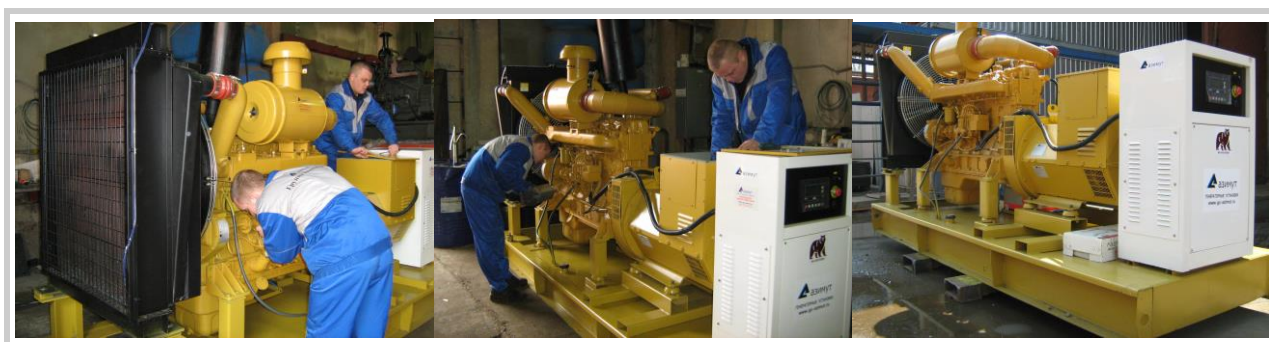
Дизельная электростанция 200 кВт модель «Азимут» АД 200-Т400

Дизельная электростанция АД 200-Т400 мощностью 200 кВт состоит из рядного шестицилиндрового дизельного двигателя водовоздушного охлаждения, оснащенного турбонадувом с промежуточным охлаждением, объемом 12,88 литра и мощностью 236 кВт, синхронного бесщеточного генератора с автоматической регулировкой напряжения, блока охлаждения со стандартным радиатором, щита управления с контроллером НГМ6120. Установка смонтирована на стальной раме с виброопорами и интегрированным топливным баком, достаточным для 8-10 часов непрерывной работы в зависимости от нагрузки. Базовая комплектация включает глушитель, аккумуляторные батареи, зарядный генератор 24 В, заправку маслом и антифризом. Каждая электростанция проходит стендовые испытания под нагрузкой в 50%, 70%, 100% в течение 2-х часов и кратковременно в 110% от номинальной мощности.

Предназначена для использования в качестве основного или резервного источника трехфазного электрического тока напряжением 230 / 400 В и частотой 50 Гц.

Допустимая перегрузка дизельного генератора составляет не более 10% от номинальной мощности на протяжении не более 1 часа на каждые 8 часов работы, всего не более 200 часов в год.

При использовании в качестве постоянного источника энергии рекомендованная нагрузка должна находиться в диапазоне от 75% до 90 % от номинальной мощности. Работа при нагрузке менее 25% не допускается более 5 минут.



Технические характеристики:

Дизельная электростанция 200 кВт	АД 200-Т400 (АД-200С-Т400-1Р, ДЭС 200, АД-200, ДГУ 200)
Постоянная мощность	250 кВа / 200 кВт
Резервная мощность	275 кВа / 220 кВт
Напряжение	230 / 400 В
Частота / скорость вращения	50 Гц / 1500 об/мин
Фазы / полюса	3 фазы / 4 полюса
Габариты электростанции открытой на раме	3400x1170x1600 мм

Вес электростанции открытой на раме	1750 кг
Габариты электростанции в еврокожухе	3500X1270X1700 мм
Вес электростанции в еврокожухе	2350 кг
Щит управления с контроллером	HGM6120 с ЖК дисплеем
Расход топлива при 100% нагрузке	52 л/ч
Удельный расход топлива	218 г/кВт*ч
Топливный бак	450 л
Автономность	Мин. 8 часов
Условия эксплуатации	:
Техническое обслуживание	каждые 250 моточасов или каждые 6 месяцев
Высота над уровнем моря	не более 1000 м
Температура окружающей среды	не более 40 °С
Влажность	не более 95%
Двигатель	AZIMUT 6R1010TDI
Номинальная мощность	236 кВт
Максимальная мощность	259,6 кВт
Объем двигателя	12,88 л.
Число и расположение цилиндров	6, рядное, вертикальное
Система впуска воздуха	турбонаддув с промежуточным охлаждением
Охлаждение	принудительное водовоздушное
Система смазки	комбинированная смазка под давлением и разбрызгиванием
Управление вращением	механическое
Диаметр поршня	150 мм
Ход поршня	150 мм
Компрессия	18:1
Объем системы смазки	13 л
Объем системы охлаждения	6 л
Режим пуска	электрический стартер 24 В
Удельный расход топлива	218 г/кВт*ч
Удельный расход масла	≤1,63 г/кВт*ч
Температура выхлопных газов	<600 °С
Диск крепления	SAE 3# / 11,5"
Генератор	AZIMUT Z274K
Постоянная мощность	200 кВт
Тип	бесщеточный с самовозбуждением
Количество опорных подшипников	одноопорный
Фактор мощности (cos φ)	0,8
КПД	93%
Обмотка	2/3
Тип обмотки	12
Класс защиты обмоток	IP 22
Класс изоляции	H
Максимальная скорость	2250 об/мин

Регулятор напряжения	автоматический AVR
Нестабильность выходного напряжения в установившемся режиме:	+/- 1,0%
Нестабильность выходного напряжения в переходном режиме:	$\leq +20\%$, $\leq 15\%$ ($60\%I_n$, $\cos\varphi = 0,4$ сдвиг фазы)
Регулируемый диапазон напряжения	+/- 5%
Искажение формы сигнала без нагрузки	$\leq 5\%$ (линейного напряжения).
Форма волны NEMA = TIF	< 50
Форма волны I.E.C = THF	3
Ток короткого напряжения	300%

Информация о стоимости продукции и технических характеристиках приведена для ознакомления и может быть изменена без предварительного уведомления. Данная информация не является публичной офертой, определяемой Ст. 435 и Ст. 437 Гражданского Кодекса РФ.

Варианты исполнения электростанции АД-200:

АД-200-Т400-1Р (АД-200С-Т400-1Р) и АД 200-Т400-2Р - открытое на раме по первой и второй степени автоматизации (с автозапуском).

АД 200-Т400-1РП и АД 200 Т400-2РП - дизель генератор в шумозащитном еврокожухе по первой и второй степени автоматизации соответственно.

АД 200-Т400-1РН и АД 200 Т400-2РН - дизель генератор в контейнере типа «Север» по первой и второй степени автоматизации соответственно.

ЭД 200-Т400-1РП - передвижная дизельная электростанция в шумозащитном еврокожухе, установленная на шасси.

По вопросам продаж и поддержки обращайтесь:

Архангельск (8182)63-90-72
Астана +7(7172)727-132
Белгород (4722)40-23-64
Брянск (4832)59-03-52
Владивосток (423)249-28-31
Волгоград (844)278-03-48
Вологда (8172)26-41-59
Воронеж (473)204-51-73
Екатеринбург (343)384-55-89
Иваново (4932)77-34-06
Ижевск (3412)26-03-58
Казань (843)206-01-48

Калининград (4012)72-03-81
Калуга (4842)92-23-67
Кемерово (3842)65-04-62
Киров (8332)68-02-04
Краснодар (861)203-40-90
Красноярск (391)204-63-61
Курск (4712)77-13-04
Липецк (4742)52-20-81
Магнитогорск (3519)55-03-13
Москва (495)268-04-70
Мурманск (8152)59-64-93
Набережные Челны (8552)20-53-41

Нижний Новгород (831)429-08-12
Новокузнецк (3843)20-46-81
Новосибирск (383)227-86-73
Орел (4862)44-53-42
Оренбург (3532)37-68-04
Пенза (8412)22-31-16
Пермь (342)205-81-47
Ростов-на-Дону (863)308-18-15
Рязань (4912)46-61-64
Самара (846)206-03-16
Санкт-Петербург (812)309-46-40
Саратов (845)249-38-78

Смоленск (4812)29-41-54
Сочи (862)225-72-31
Ставрополь (8652)20-65-13
Тверь (4822)63-31-35
Томск (3822)98-41-53
Тула (4872)74-02-29
Тюмень (3452)66-21-18
Ульяновск (8422)24-23-59
Уфа (347)229-48-12
Челябинск (351)202-03-61
Череповец (8202)49-02-64
Ярославль (4852)69-52-93

Единый адрес: atm@nt-rt.ru | <http://www.azimut.nt-rt.ru>